

Somomar

Bahia

FICHA TÉCNICA /TECHNIQUE

Sillón modular para recepciones y salas de espera. Programa compuesto por: sillón, esquinero y mesa. Asiento y respaldo tapizados liso o con costuras. Diseño contemporáneo y ergonómico.

Fauteuil modulaire pour la réception et les salles d'attente. Programme composé de: fauteuil, fauteuil d'angle et table. Assise et dossier tapissés lisse ou avec couture. Design contemporain et ergonomique.



- Sillón y esquinero /Fauteuil et fauteuil d'angle -

Estructura /Structure

Estructura de madera.
Structure en bois.

Respaldo /Dossier

Respaldo tapizado de gomaespuma, densidad 20 kg/m³. Tapizado liso o con costuras.

Dossier tapissé avec mousse de polyuréthane, densité 20 kg/m³. Tapissé lisse ou avec couture.

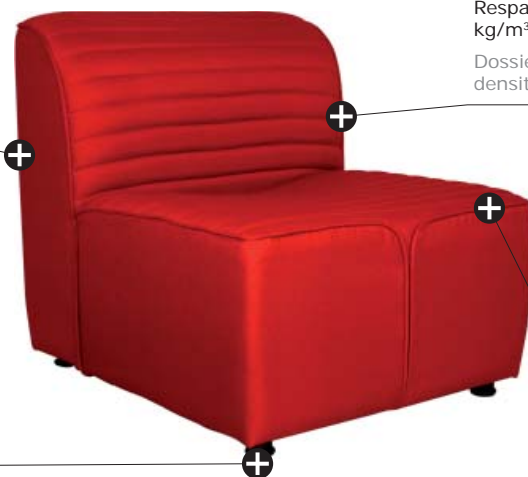
Asiento /Assise

Asiento tapizado de gomaespuma, densidad 22 kg/m³. Tapizado liso o con costuras.

Assise tapissé en mousse de polyuréthane 22 kg/m³. Tapissé lisse ou avec couture.

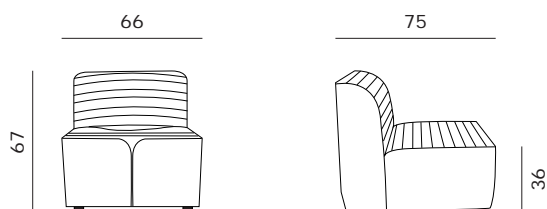
Tacón /Vérin

Tacones negros de ABS.
Vérins noirs en ABS.

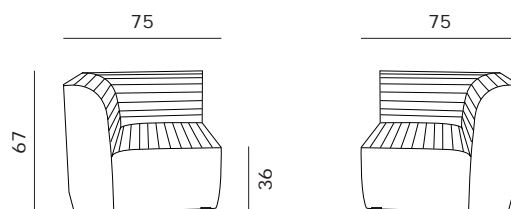


- Dimensiones /Dimensions -

Sillón /Fauteuil



Esquinero /Fauteuil d'angle



- Mesa /Table -

Estructura /Structure

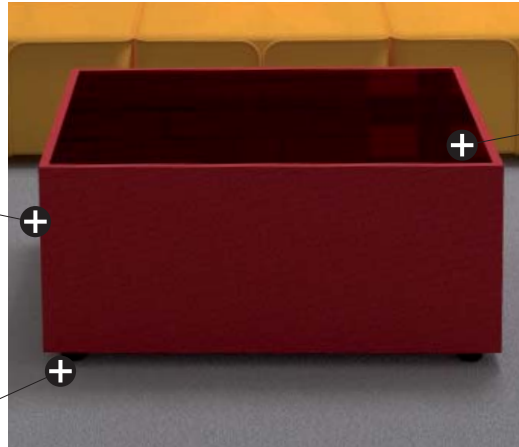
Estructura de madera.

Structure en bois.

Tacón /Vérin

Tacones negros de ABS.

Vérins noirs en ABS.



Tapa /Plateau

Tapa de cristal fumé.

Plateau en verre fumé.

- Dimensiones /Dimensions -



Detalles /Details



Composiciones /Compositions

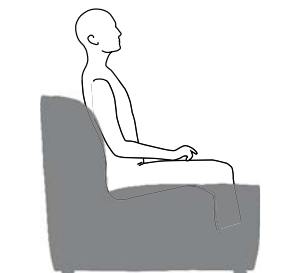


- Ergonomía /Ergonomie -

Una postura correcta es fundamental para evitar problemas físicos.
Une bonne posture est essentiel pour éviter des problèmes physiques.

Posición correcta /Position correcte

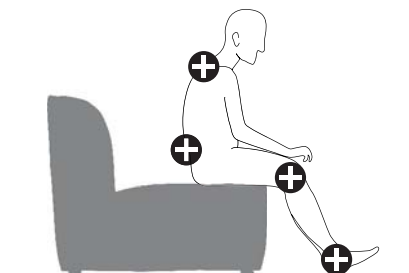
La espalda debe estar erguida y apoyada completamente sobre el respaldo. Con ambos pies apoyados en el suelo y las rodillas relajadas.
Le dos doit être ferme et complètement soutenu sur le dossier. Les deux pieds à plat sur le sol et les genoux détendus.



Posiciones incorrectas /Positions incorrectes

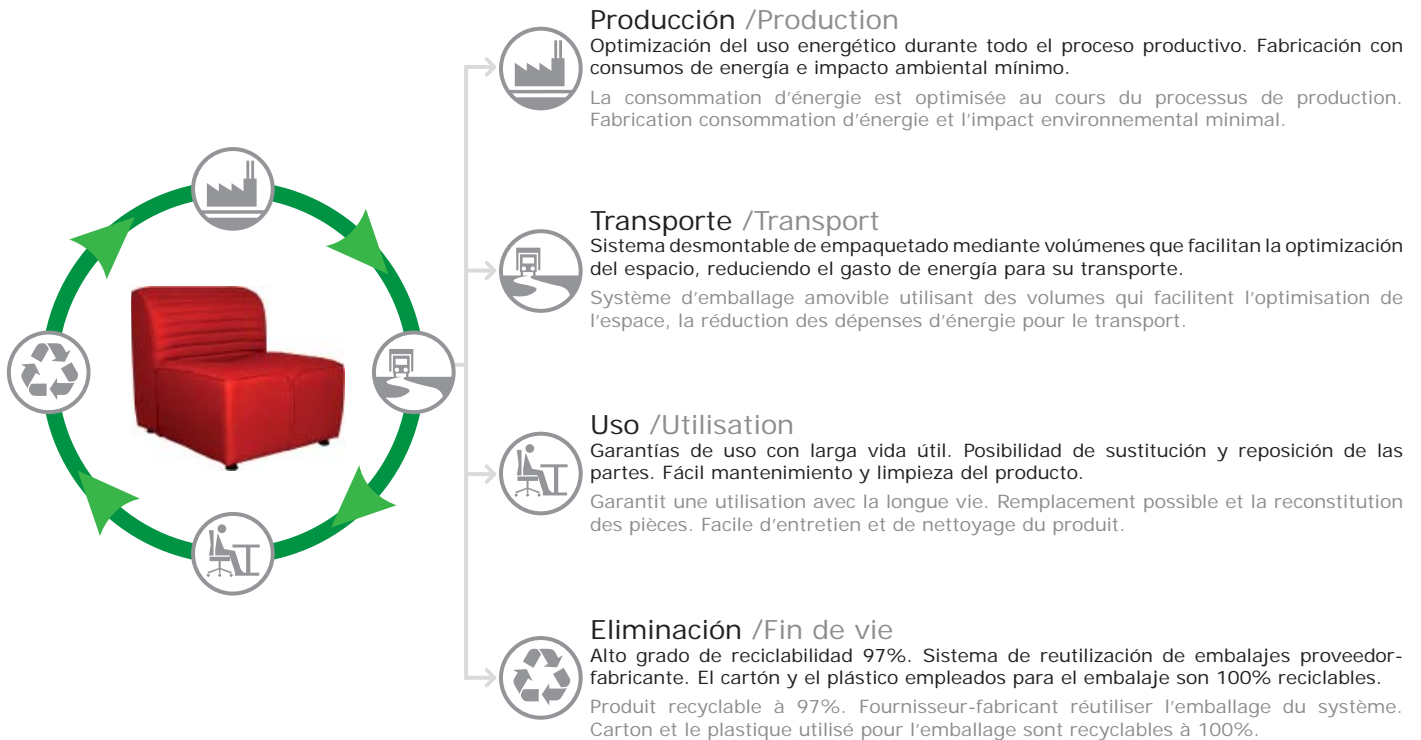
Una posición baja produce sobrecargas cervicales.
Un apoyo incorrecto sobre el respaldo causa molestias lumbares.
Piernas excesivamente estiradas o flexionadas causan sobrecargas en las articulaciones.

Une position basse produiset les surcharges du col.
Un mauvais appui sur le dossier cause de lombaire inconfort.
Jambes le plus pliées ou étiré provoquent une surcharge des articulations.



- Declaración medioambiental de producto /Soutenabilité -

Ciclo de vida de producto /Cycle de vie



Certificados /Certificats

Comunicamos el rendimiento medioambiental de nuestros productos a través de etiquetas y certificados medioambientales voluntarios.

Nous communiquons la performance environnementale de nos produits par le biais de certificats et labels environnementaux volontaires.

Sobre materiales /Matériels



Tejidos de pura lana y poliéster etiquetados con la Norma Oeko-Tex 100 "Textiles de confianza", que garantiza que se respetan los valores límites en sustancias.

Tissus de laine pure et polyester marqués par la Standard Oeko-Tex 100 "Confiance textile", qui assure que les valeurs limites sont respectées dans substances.

Sobre producción /Production



Sistema de Gestión de la Calidad ISO 9001.

Système de Management de la norme ISO 9001.



Nuestras instalaciones cuentan con el certificado Sistema de Gestión Ambiental ISO 14001. Mínimo impacto durante la fabricación. Cero emisiones COVs y de metales pesados.

Nos installations sont certifiées ISO 14001 Gestion minimal impact de l'environnement lors de la fabrication. Zéro COV et les émissions de métaux lourds.

Contacto /Contact

Somomar S.A.
CIF: A-26016980

Polígono Cantabria I
Avenida Mendavia, 15
26009 LOGROÑO
(La Rioja) España
Teléfono: 0034 941 233 399
Fax: 0034 941 259 822
Mail: somomar@somomar-kesta.com
www.somomar-kesta.com

Diseñado y fabricado en España.
Dessiné et fabriqué en l'Espagne.